



**CANAL
SEINE-NORD
EUROPE**

PRINCIPAUX APPELS D'OFFRES SUR LE SECTEUR 1

18 DÉCEMBRE 2020

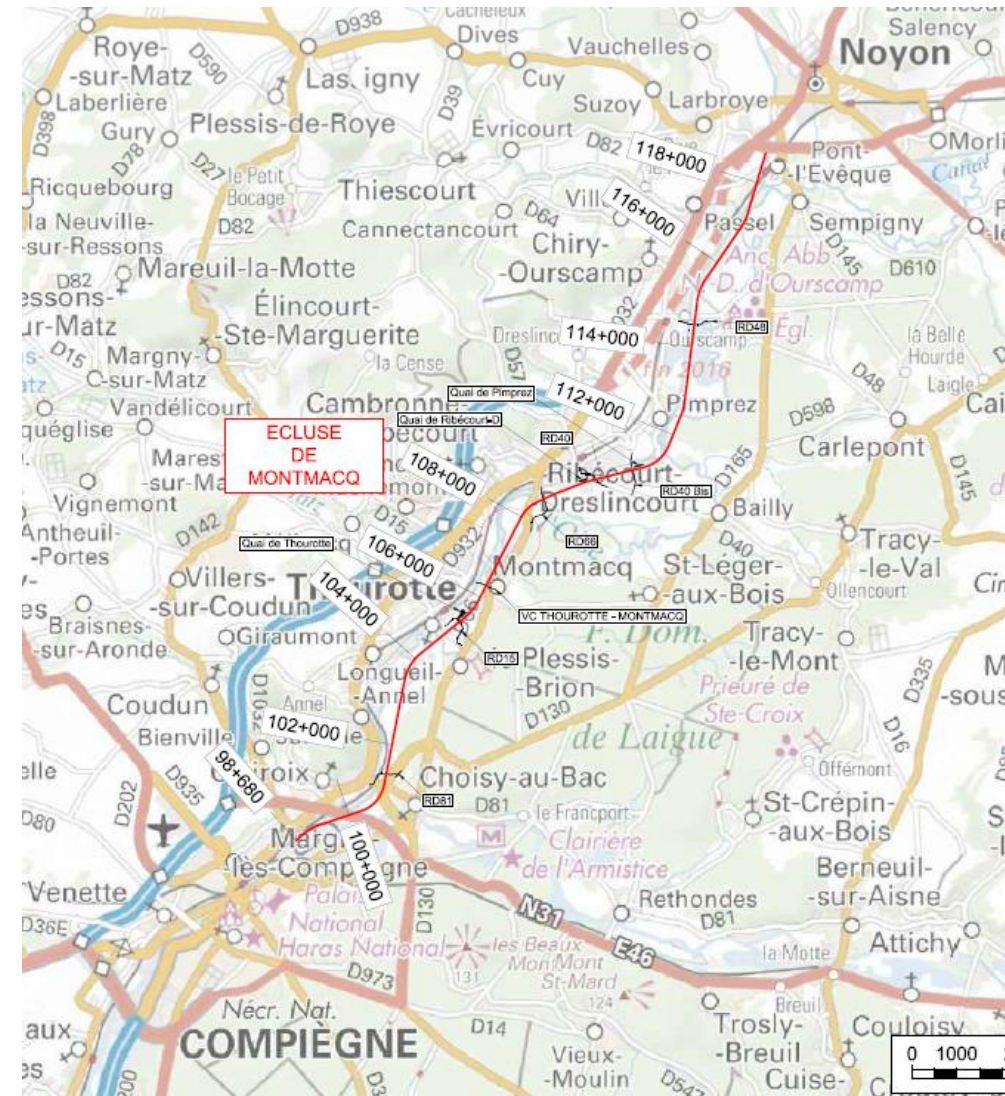
SOCIÉTÉ
DU CANAL
SEINE-NORD
EUROPE



Cofinancé par le mécanisme pour l'interconnexion
en Europe de l'Union européenne

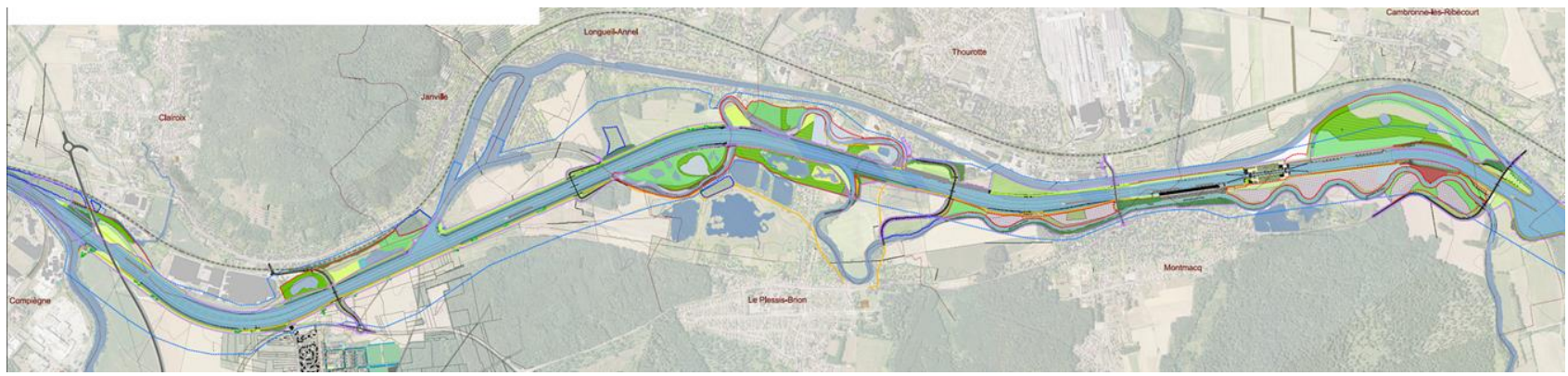
PRINCIPAUX APPELS D'OFFRES – SECTEUR 1

- **LE SECTEUR 1 : DE COMPIÈGNE À PASSEL : 18,6 KM**
- + Les appels d'offres en cours
- + Les appels d'offres prévus
- + Où trouver l'information technique

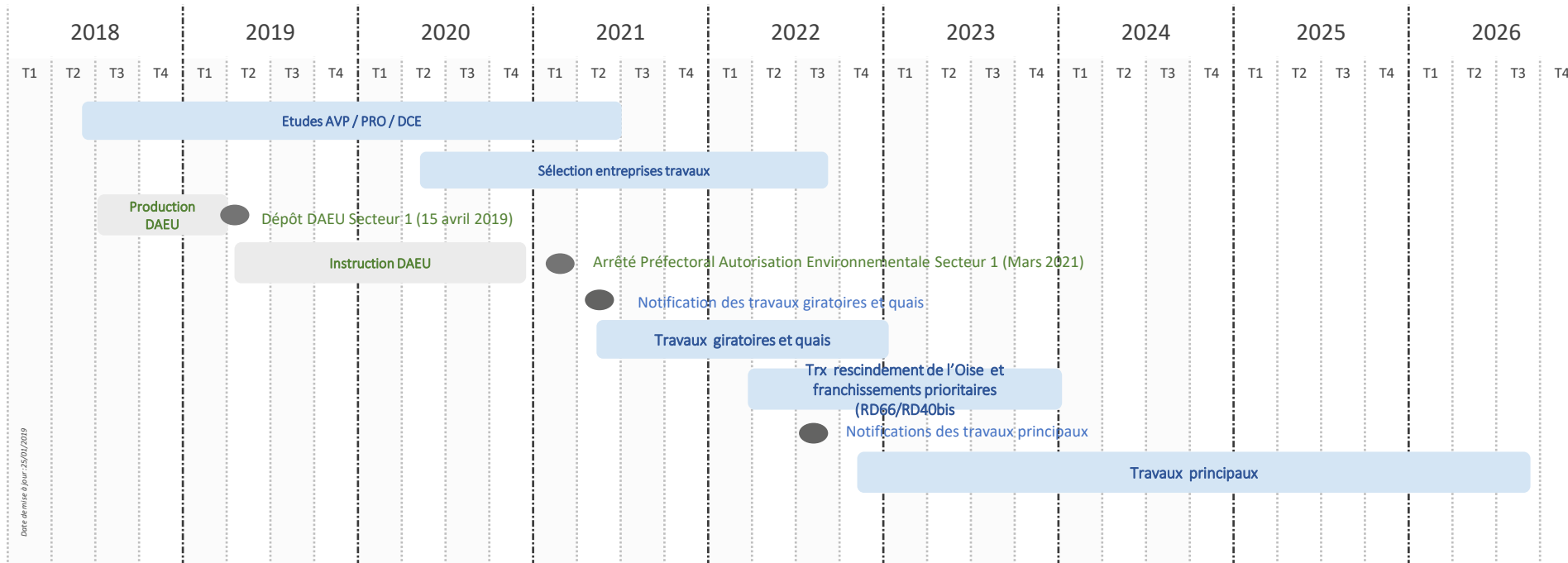


PRÉSENTATION DU SECTEUR N°1

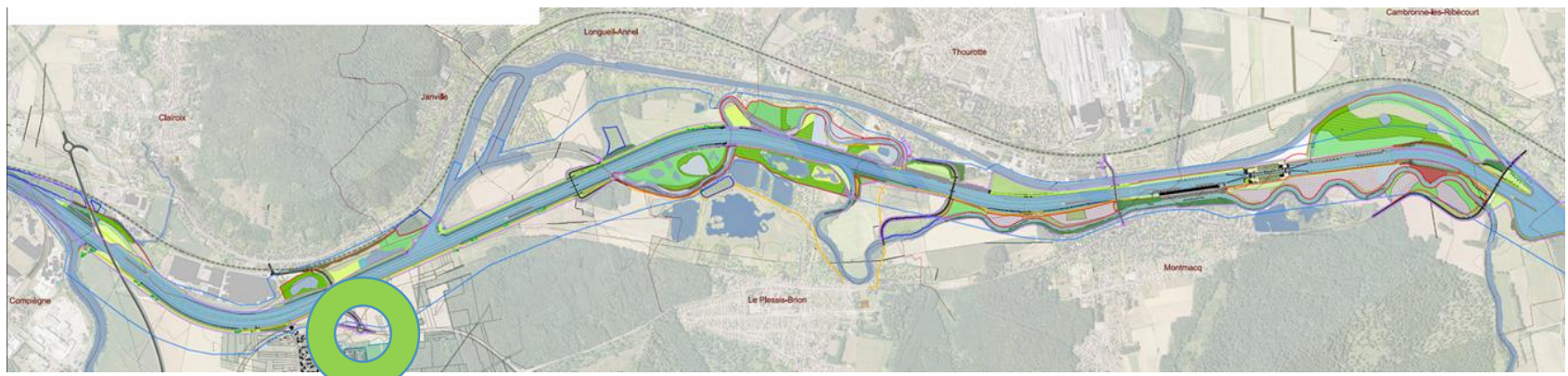
18 km de canal entre Compiègne et Passel



PLANNING SIMPLIFIÉ PRÉVISIONNEL



2 GIRATOIRES D81 ET D40

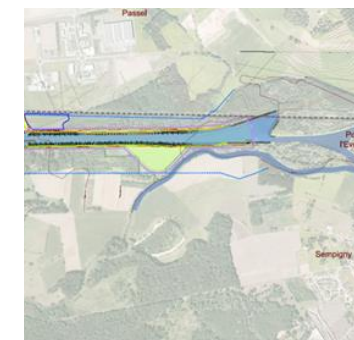
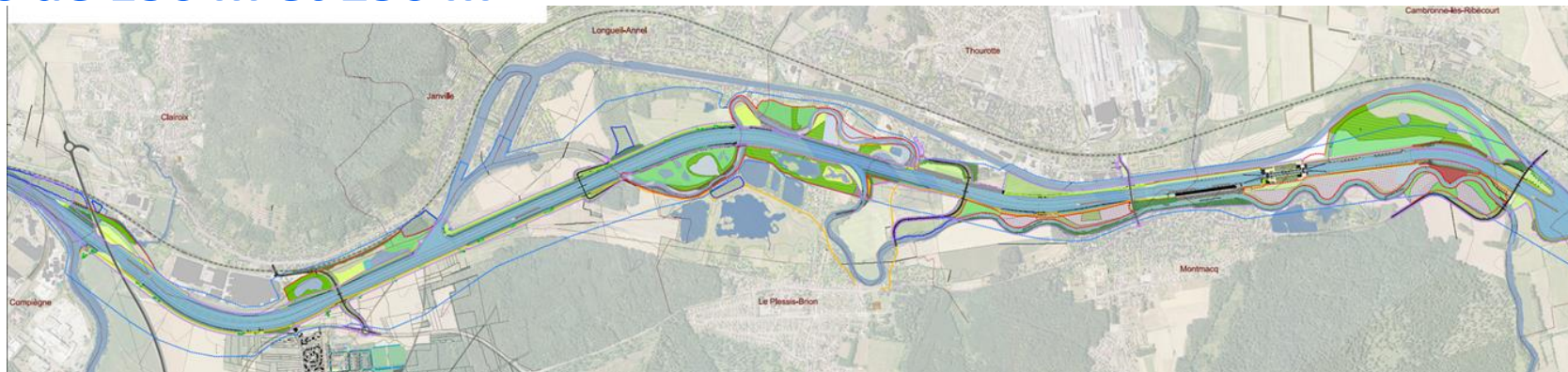


Analyse des offres en cours



QUAIS DE RIBECOURT ET DE PIMPRESZ

+ 2 quais de 150 m et 250 m



EXUTOIRES DES TERRES EXCAVEES

- Marché 20 S1 I 020
 - + Concerne la prise en charge des excédents de matériaux du secteur 1
- Durée prévue : 84 mois
- Catégorie : 5 à 20 M€ H.T.



Date limite de remise des candidatures : 12/01/2021

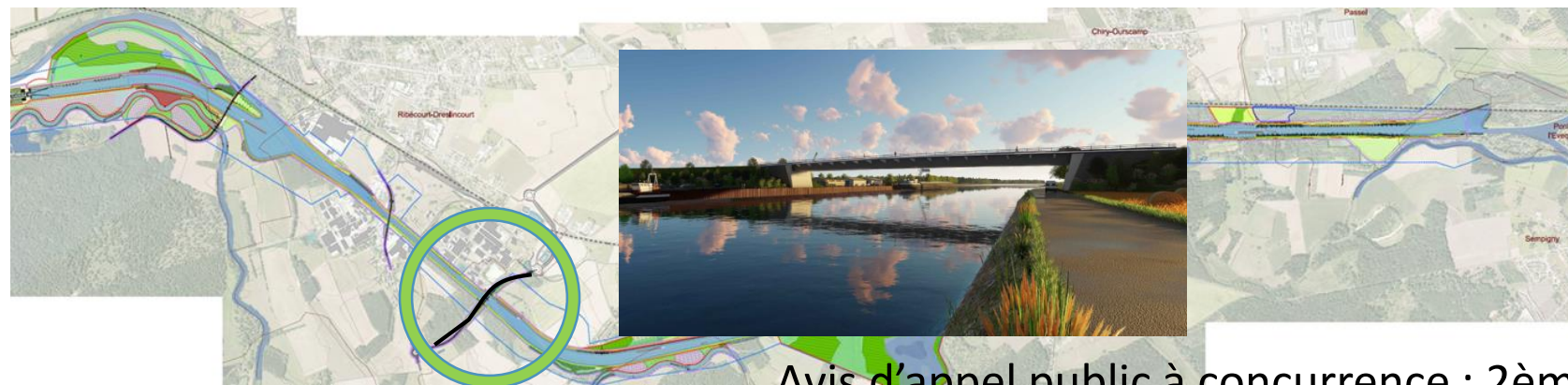
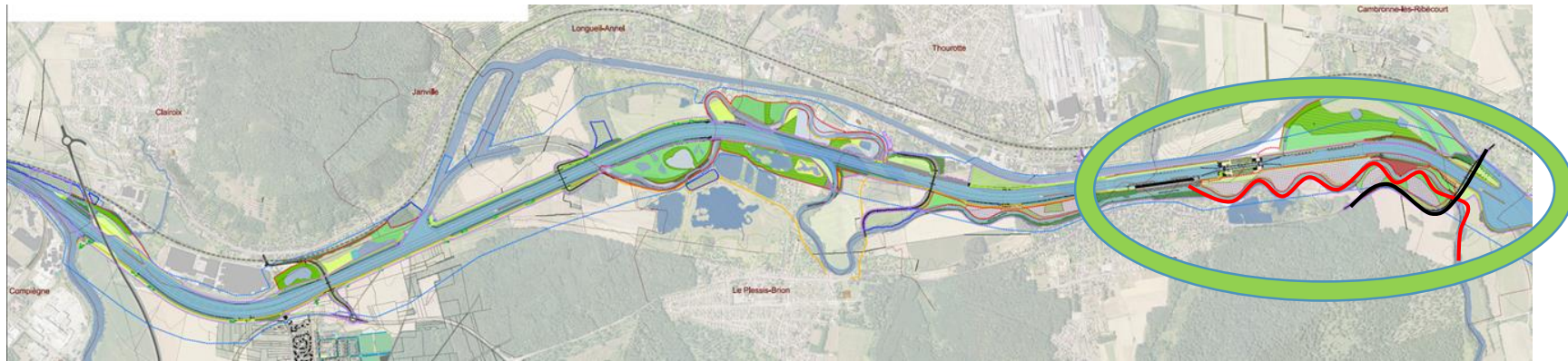
TRAVAUX DE DEGAGEMENT DES EMPRISES

- Travaux concernés :
 - + déboisements et défrichements
 - + Mise en œuvre de mesures environnementales d'évitement et de réduction
- Durée du marché : durée des travaux (env. 6 ans à compter de sept 2021)
- Catégorie : 5 à 20 M€ H.T.



Avis d'appel public à concurrence : 1^{er} trimestre 2021

RESCINDEMENT DE L'OISE, RD 60 ET RD 40 BIS



Avis d'appel public à concurrence : 2ème trimestre 2021
Catégorie: 20 à 100 M€ H.T.

+ 6 – Terrassement, Ouvrages d'art et rétablissement de chaussées

- Principaux travaux concernés :
 - + Construction des biefs aval et amont de l'écluse de Montmacq : terrassements, dragages, étanchéité
 - + Rescindement de l'Oise à Pimprez
 - + Ponts (5 ponts sur le CSNE ou l'Oise canalisée, 1 pont sur la vieille Oise, 1 pont sur le Canal latéral à l'Oise)
 - + Passages sous-fluviaux par microtunnelier des rus (5)
- Catégorie : >100 M€ H.T.

+ 7 – Écluse de Montmacq

- Travaux concernés :
 - + Construction de l'écluse de Montmacq
 - + Construction de la station de pompage attenante
- Catégorie : 20 à 100 M€ H.T.



+ 9 – Aménagements paysagers de l'écluse

- Travaux concernés :
 - + Aménagements paysagers et écologiques, sur le site de l'écluse de Montmacq
- Catégorie : 1 à 5 M€ H.T.

+ 10 – Aménagements écologiques

- Travaux concernés :
 - + Aménagements paysagers et écologiques, hors site de l'écluse de Montmacq

+ 11 – Déconstruction des ponts existants

- Travaux concernés :
 - + Déconstruction de 6 ponts sur le canal latéral à l'Oise (sous exploitation fluviale)
 - + Déconstruction de 2 pont sur l'Oise (hors exploitation)

OÙ TROUVER L'INFORMATION TECHNIQUE





Vous êtes ici : [Accueil](#) / [Documentation](#) / Données techniques

DONNÉES TECHNIQUES



Vous trouverez ci-dessous des éléments techniques du projet destinés aux entreprises intervenant sur le chantier.

Ces données techniques sont communiquées à titre d'information et correspondent aux dernières données diffusables à ce jour.

LIGNES 1-3 / 3

	Titre du document	Date	
	Données techniques - projet	22/06/2018	±
	Données techniques - secteur Compiègne-Passel	22/06/2018	±
	Observatoire de l'environnement	25/06/2018	±

PAGE 1 SUR 1



CANAL SEINE-NORD EUROPE

#LeCanalAvecMoi

SOCIÉTÉ
DU CANAL
SEINE-NORD
EUROPE

Partenaires financiers



Cofinancé par l'Union européenne
Le mécanisme pour l'interconnexion en Europe



www.
canal-seine-
nord-europe.fr