

# **PROGRAMME DES TRAVAUX ROUTIERS DU DÉPARTEMENT**

**Présentation du 15 mars 2021**

# Sommaire

- **Bilan des travaux routiers 2015-2020**
- **Budget 2021 consacré aux infrastructures routières**
- **Principes de la programmation annuelle de travaux**
  - 1 - grandes opérations routières
  - 2 - opérations de rénovation des routes et des ouvrages d'arts
- **Détail des grandes opérations routières 2021 et à venir**
- **Marchés d'opérations routières en 2021**
- **Travaux d'ouvrages d'art en 2021 et à venir**
- **Les attentes du Département**
  - L'innovation pour financer plus de chantiers
  - Amiante et des HAP : une approche partenariale
  - Une Convention d'Engagement Volontaire respectée
  - Un Pacte d'Engagement Volontaire à mettre en place
  - La sécurité sur les chantiers

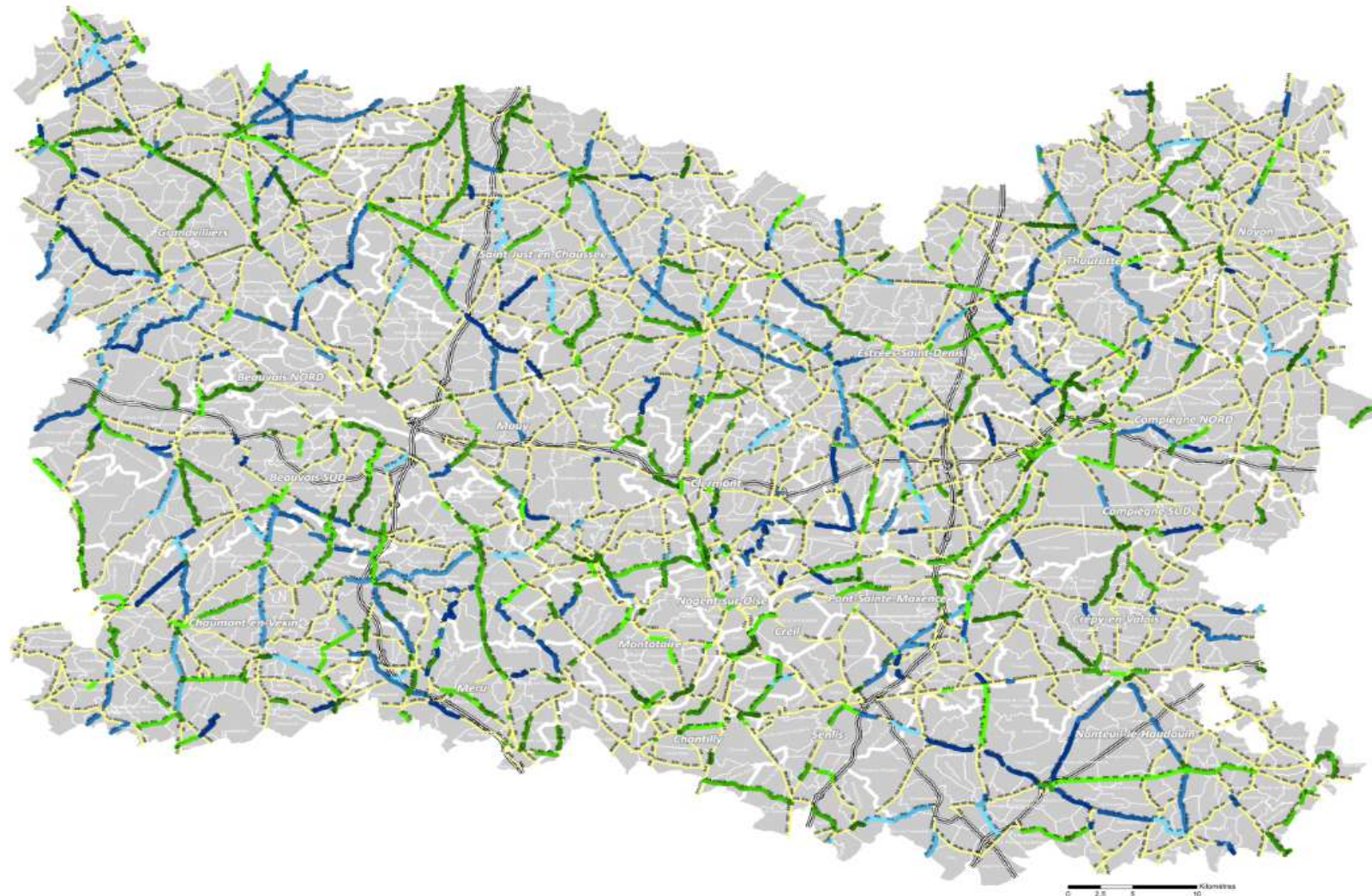
# Bilan des travaux routiers 2015-2020

- En moyenne 220 km de chaussées rénovées :
  - 55% enrobés
  - 45% ESU et MBCF
- Période moyenne de rénovation du réseau : 18 années
- Réseau rénové en 20 ans

	2015	2016	2017	2018	2019	2020	Total km	Moyenne annuelle
Enrobés (km)	90,3	133,1	109,9	147,2	141,5	107,2	729,2	121,53
MBCF / ESU (km)	83,1	58,3	73	142,1	108,1	118,5	583,1	97,18
Total (km)	173,4	191,4	182,9	289,3	249,6	225,7	1312,3	218,72

# Carte des travaux routiers 2015-2020

Voire  
collectivité  
de proximité



## CARTES DES TRAVAUX ROUTIERS REALISES 2015/2020

### LÉGENDE

- Voies nouvelles
- Traverses d'aggrès (TA)
- Traverses d'aggrès - renforcement structural (TS)
- Renforcements Structurels (RS)
- Renforcements Calibrages (RC)
- Opérations Sécurité (OS)
- Opérations Pontuelles (OP)
- Dégradés Hiver (DH)

- 2015 (30,3 km)
- 2016 (135,6 km)
- 2017 (111,8 km)
- 2018 (150,5 km)
- 2019 (145,2 km)
- 2020 (107,2 km)

- ENDUITS (ESU-ECF)**
- 2015 (83,1 km)
- 2016 (58,3 km)
- 2017 (72,9 km)
- 2018 (142,0 km)
- 2019 (108,0 km)
- 2020 (118,4 km)

11 Mars 2021

Source : IRI ROTOP / CDE  
Réalisation : PIS / CDE / TRAADMIN / IRI / IRI / IRI / IRI



**BSIR**  
BUREAU D'ETUDE, D'INTERVENTION, RESEAU

**oise**  
LE DÉPARTEMENT

# Budget des infrastructures routières en 2021

## **71,8 millions d'€ de dépenses en 2021 dont :**

- 14,9 M€ pour les grandes opérations routières
- 49,2 M€ pour les travaux de rénovation et d'amélioration du réseau routier
  - 32,6 M€ pour les travaux de chaussée, aménagements de sécurité, équipements de la route
  - 9,1 M€ pour l'entretien courant
  - 6,4 M€ pour l'exploitation de la route
  - 1,1 M€ pour les circulations douces
- 7,7 M€ pour les ouvrages d'art

**Plus de 180 opérations de travaux seront menées en 2021**

# les Travaux en cours et à venir



## GRANDES OPÉRATIONS ROUTIÈRES

### Travaux Neufs

- RD02 - MOISEVILLE LA NEUVILLE  
Installation de la division de MOISEVILLE 1
- RD001 - VILLERS-SANT-PALLULES AGEUX  
Travaux de finition des pavements et des caniveaux 2
- RD001 - VILLERS-SANT-PALLULES AGEUX  
Travaux de finition des pavements et des caniveaux 3
- RD001 - VILLERS-SANT-PALLULES AGEUX  
Travaux de finition des pavements et des caniveaux 4
- RD001 - VILLERS-SANT-PALLULES AGEUX  
Travaux de finition des pavements et des caniveaux 5
- RD001 - VILLERS-SANT-PALLULES AGEUX  
Travaux de finition des pavements et des caniveaux 6
- RD001 - VILLERS-SANT-PALLULES AGEUX  
Travaux de finition des pavements et des caniveaux 7
- RD001 - VILLERS-SANT-PALLULES AGEUX  
Travaux de finition des pavements et des caniveaux 8
- RD001 - VILLERS-SANT-PALLULES AGEUX  
Travaux de finition des pavements et des caniveaux 9
- RD001 - VILLERS-SANT-PALLULES AGEUX  
Travaux de finition des pavements et des caniveaux 10
- RD001 - VILLERS-SANT-PALLULES AGEUX  
Travaux de finition des pavements et des caniveaux 11
- RD001 - VILLERS-SANT-PALLULES AGEUX  
Travaux de finition des pavements et des caniveaux 12
- RD001 - VILLERS-SANT-PALLULES AGEUX  
Travaux de finition des pavements et des caniveaux 13
- RD001 - VILLERS-SANT-PALLULES AGEUX  
Travaux de finition des pavements et des caniveaux 14
- RD001 - VILLERS-SANT-PALLULES AGEUX  
Travaux de finition des pavements et des caniveaux 15
- RD001 - VILLERS-SANT-PALLULES AGEUX  
Travaux de finition des pavements et des caniveaux 16
- RD001 - VILLERS-SANT-PALLULES AGEUX  
Travaux de finition des pavements et des caniveaux 17
- RD001 - VILLERS-SANT-PALLULES AGEUX  
Travaux de finition des pavements et des caniveaux 18
- RD001 - VILLERS-SANT-PALLULES AGEUX  
Travaux de finition des pavements et des caniveaux 19
- RD001 - VILLERS-SANT-PALLULES AGEUX  
Travaux de finition des pavements et des caniveaux 20
- RD001 - VILLERS-SANT-PALLULES AGEUX  
Travaux de finition des pavements et des caniveaux 21
- RD001 - VILLERS-SANT-PALLULES AGEUX  
Travaux de finition des pavements et des caniveaux 22
- RD001 - VILLERS-SANT-PALLULES AGEUX  
Travaux de finition des pavements et des caniveaux 23
- RD001 - VILLERS-SANT-PALLULES AGEUX  
Travaux de finition des pavements et des caniveaux 24
- RD001 - VILLERS-SANT-PALLULES AGEUX  
Travaux de finition des pavements et des caniveaux 25
- RD001 - VILLERS-SANT-PALLULES AGEUX  
Travaux de finition des pavements et des caniveaux 26
- RD001 - VILLERS-SANT-PALLULES AGEUX  
Travaux de finition des pavements et des caniveaux 27
- RD001 - VILLERS-SANT-PALLULES AGEUX  
Travaux de finition des pavements et des caniveaux 28
- RD001 - VILLERS-SANT-PALLULES AGEUX  
Travaux de finition des pavements et des caniveaux 29
- RD001 - VILLERS-SANT-PALLULES AGEUX  
Travaux de finition des pavements et des caniveaux 30
- RD001 - VILLERS-SANT-PALLULES AGEUX  
Travaux de finition des pavements et des caniveaux 31
- RD001 - VILLERS-SANT-PALLULES AGEUX  
Travaux de finition des pavements et des caniveaux 32
- RD001 - VILLERS-SANT-PALLULES AGEUX  
Travaux de finition des pavements et des caniveaux 33
- RD001 - VILLERS-SANT-PALLULES AGEUX  
Travaux de finition des pavements et des caniveaux 34
- RD001 - VILLERS-SANT-PALLULES AGEUX  
Travaux de finition des pavements et des caniveaux 35

## TRAVAUX ROUTIERS

### Renforcements et Calibrages

#### Opérations ponctuelles

- D155 - CHEVRENIERS 1
- RD121 - ANSLEVILLE 2
- RD126 - NOGENT SUR OISE 3
- RD338 - ST JUST EN CHAUSSEE 4

### Renforcements Structurels

- RD01 - ACHYMARSEILLE EN NEUVAINES 1
- RD01 - ACHYMARSEILLE EN NEUVAINES 2
- RD01 - ACHYMARSEILLE EN NEUVAINES 3
- RD01 - ACHYMARSEILLE EN NEUVAINES 4
- RD01 - ACHYMARSEILLE EN NEUVAINES 5
- RD01 - ACHYMARSEILLE EN NEUVAINES 6
- RD01 - ACHYMARSEILLE EN NEUVAINES 7
- RD01 - ACHYMARSEILLE EN NEUVAINES 8
- RD01 - ACHYMARSEILLE EN NEUVAINES 9
- RD01 - ACHYMARSEILLE EN NEUVAINES 10
- RD01 - ACHYMARSEILLE EN NEUVAINES 11

### Opérations de sécurité

- RD02 - MOISEVILLE 1
- D140 - LUCY 2
- D027 - CORBEL CERF 3

### Traverses d'agglomération

- D02 - HODENCOU BRAY 1
- D02 - HODENCOU BRAY 2
- D02 - HODENCOU BRAY 3
- D02 - HODENCOU BRAY 4
- D02 - HODENCOU BRAY 5
- D02 - HODENCOU BRAY 6
- D02 - HODENCOU BRAY 7
- D02 - HODENCOU BRAY 8
- D02 - HODENCOU BRAY 9
- D02 - HODENCOU BRAY 10
- D02 - HODENCOU BRAY 11
- D02 - HODENCOU BRAY 12
- D02 - HODENCOU BRAY 13
- D02 - HODENCOU BRAY 14
- D02 - HODENCOU BRAY 15
- D02 - HODENCOU BRAY 16
- D02 - HODENCOU BRAY 17
- D02 - HODENCOU BRAY 18
- D02 - HODENCOU BRAY 19
- D02 - HODENCOU BRAY 20
- D02 - HODENCOU BRAY 21
- D02 - HODENCOU BRAY 22
- D02 - HODENCOU BRAY 23
- D02 - HODENCOU BRAY 24
- D02 - HODENCOU BRAY 25
- D02 - HODENCOU BRAY 26
- D02 - HODENCOU BRAY 27
- D02 - HODENCOU BRAY 28
- D02 - HODENCOU BRAY 29
- D02 - HODENCOU BRAY 30
- D02 - HODENCOU BRAY 31
- D02 - HODENCOU BRAY 32
- D02 - HODENCOU BRAY 33
- D02 - HODENCOU BRAY 34

### Traverses d'agglomération

#### avec renforcement structurel contigu

- D115 - D1 - LA MENIL-HERBUS / MONTDREVEAUX 1
- RD118 - LAURENCE - LA HOUSSAYE 2
- RD118 - CROUY EN THELLE 3
- RD118 - CROUY EN THELLE 4
- RD118 - CROUY EN THELLE 5
- RD118 - CROUY EN THELLE 6
- RD118 - CROUY EN THELLE 7
- RD118 - CROUY EN THELLE 8
- RD118 - CROUY EN THELLE 9
- RD118 - CROUY EN THELLE 10
- RD118 - CROUY EN THELLE 11
- RD118 - CROUY EN THELLE 12
- RD118 - CROUY EN THELLE 13

### Travaux paysagers

- RD130 - CREIL BASE AERENNE 1
- RD130 - CREIL BASE AERENNE 2
- RD130 - CREIL BASE AERENNE 3
- RD106 - RANTIGNY 4

### Enduits superficiels



MARS 2021

## TRAVAUX D'OUVRAGES D'ARTS

### Ouvrages d'Art

#### Abaissements divers

- RD010 - SAINT-JUST EN CHAUSSEE 1
- RD010 - SAINT-JUST EN CHAUSSEE 2
- RD010 - SAINT-JUST EN CHAUSSEE 3
- RD010 - SAINT-JUST EN CHAUSSEE 4
- RD010 - SAINT-JUST EN CHAUSSEE 5
- RD010 - SAINT-JUST EN CHAUSSEE 6
- RD010 - SAINT-JUST EN CHAUSSEE 7
- RD010 - SAINT-JUST EN CHAUSSEE 8
- RD010 - SAINT-JUST EN CHAUSSEE 9
- RD010 - SAINT-JUST EN CHAUSSEE 10
- RD010 - SAINT-JUST EN CHAUSSEE 11
- RD010 - SAINT-JUST EN CHAUSSEE 12
- RD010 - SAINT-JUST EN CHAUSSEE 13
- RD010 - SAINT-JUST EN CHAUSSEE 14
- RD010 - SAINT-JUST EN CHAUSSEE 15

#### Travaux sur opération spécifique

- RD06 - LA CROIX SAINT-OUEN 16
- RD06 - LA CROIX SAINT-OUEN 17
- RD06 - LA CROIX SAINT-OUEN 18
- RD06 - LA CROIX SAINT-OUEN 19
- RD06 - LA CROIX SAINT-OUEN 20
- RD06 - LA CROIX SAINT-OUEN 21
- RD06 - LA CROIX SAINT-OUEN 22
- RD06 - LA CROIX SAINT-OUEN 23
- RD06 - LA CROIX SAINT-OUEN 24

#### Représentations garde-croix

- RD106 - CLERMONT 25
- RD106 - CLERMONT 26
- RD106 - CLERMONT 27
- RD106 - CLERMONT 28
- RD106 - CLERMONT 29
- RD106 - CLERMONT 30
- RD106 - CLERMONT 31
- RD106 - CLERMONT 32
- RD106 - CLERMONT 33
- RD106 - CLERMONT 34
- RD106 - CLERMONT 35

# Les principes de la programmation

## 1- Les grandes opérations routières

Améliorer la desserte et l'accès rapide aux voies à grandes circulations

3 grandes opérations terminées depuis 2015 :

- RD 901 Déviation de Troissereux,
- RD 1032 Liaison Ribécourt/Noyon,
- RD 981 Déviation de Trie Château

# Les principes de la programmation

## Les grandes opérations en cours d'études ou de travaux :

- **Déviations** ouest de la RD 932 à NOYON (travaux en cours – fin 1<sup>er</sup> semestre 2021)
- **Déviations** de la RD 62 à MOGNEVILLE (travaux en cours)
- **Doublement RD200 Axe Creil – Compiègne**
  - Aménagement Rieux - Pommiers et shunt nord RD 1017/RD 200 (terminés)
  - Aménagement section 2x2 voies entre Rieux et Villers St Paul (travaux 2021/2023)
  - shunt sud RD 1017/RD 200 (études en cours- travaux 2022/2023)
  - Aménagement section entre Marais et Pommiers (études en cours - travaux 2024/2026)
- **Sécurisation RD1016 Axe Clermont – Val d'Oise**
  - Aménagement section Cauffry -Neuilly sous Clermont (terminé)
  - Aménagement de l'échangeur de St Maximin (terminé)
  - Aménagement de l'échangeur de la pierre blanche :
    - Giratoire RD 201/162 et bretelle (terminé)
    - Echangeur RD 1016/RD 201 (études en cours- travaux 2023/2027)
- **Doublement RD1330 Axe Creil – A1**
  - Réalisation des ouvrages faunes (études en cours– travaux 2022/2025)
  - Échangeurs de Fleurines et de Chamant (études en cours- travaux 2022-2024)



# Les principes de la programmation

## 2- Opérations de rénovation des routes et ouvrages d'art

- Définition du besoin et qualification du réseau
  - Auscultation systématique des 4 056 km de chaussées sur un cycle de 4 ans
    - 7 050 Km depuis 2013
    - Plus de 600 Km programmés en 2021
  - Inspection détaillée des 697 ouvrages d'art sur un cycle de 6 ans
- Etablissement du programme de travaux
  - Identification des sections, des ouvrages et priorisation
  - Coordination avec les communes et les EPCI
  - Estimation des travaux
- Arbitrage
  - Individualisation des opérations en commission permanente

# Grandes opérations routières en 2021

## **RD 62 DEVIATION de MOGNEVILLE (13,7 M€) :**

**Arrêté de DUP :** 02 avril 2014

**Maitrise d'œuvre :** INGEROP

### **Mise en service :**

- 2020 pour l'échangeur
- fin 2022 pour le barreau

### **Travaux terminés :**

- dévoiement réseaux, défrichement, archéologie, déboisement
- ½ échangeur RD 1016 (EUROVIA)
- PPHM et murs anti-bruit (AER)

### **Travaux en cours :**

- TAC (EUROVIA) et aménagements paysages échangeur (HIE PAYSAGES)
- Ouvrages d'art (BOUYGUES TP)

### **Marchés travaux à venir :**

- Aménagements paysagers en section courante (consultation à lancer en 2021)

# Grandes opérations routières en 2021



# Grandes opérations routières en 2021

## **MISE À 2X2 VOIES DE LA RD 200 ENTRE VILLERS-ST-PAUL ET LES AGEUX (75 M€) :**

**Arrêté de DUP :** 17 novembre 2014

**Mise en service :** progressive

### **Travaux réalisés :**

- échangeur de RIEUX
- shunt nord (RD 1017/200)
- giratoire des Pommiers (RD200/VC)

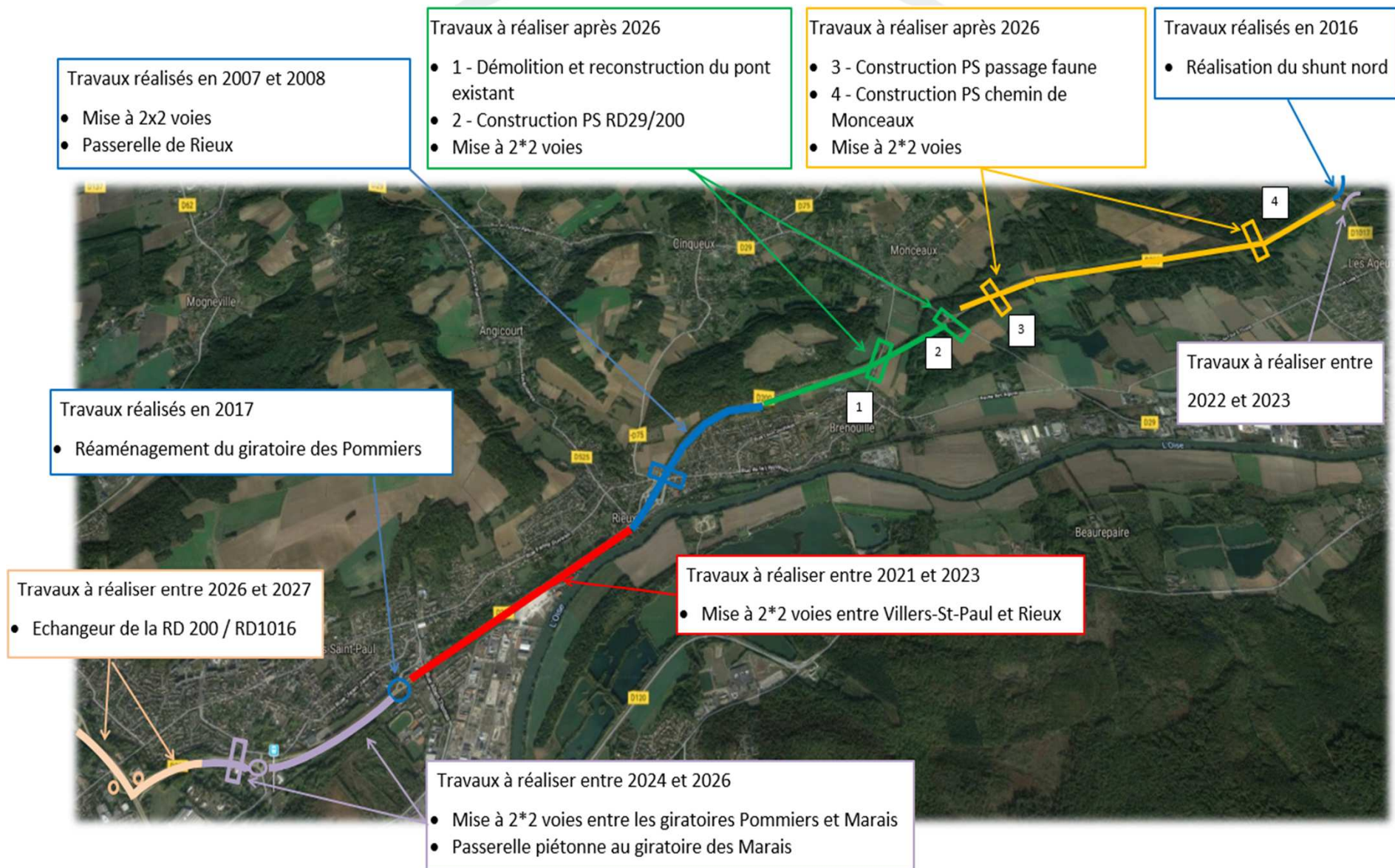
### **Marchés travaux à venir à 3 ans :**

- section Pommiers/Rieux : consultation en cours et travaux : juin 2021 – mi 2023 (Moe Verdi)
- section Pommiers/Marais y compris passerelle métallique : travaux 2024/2026 (Moe EGIS)
- shunt sud (RD1017/200) et RCE : travaux 2022/2023 (Moe EGIS)

### **Autres marchés à venir à 3 ans :**

- Moe pour la section RIEUX – MONCEAUX
- Moe pour la réalisation des murs anti bruit sur la section RD 1016-Rieux
- Moe pour la réalisation de l' échangeur RD 1016/200

# Grandes opérations routières en 2021



# Grandes opérations routières en 2021

## **DEVIATION OUEST DE NOYON (13 M€) :**

**Arrêté de DUP :** 8 septembre 2016

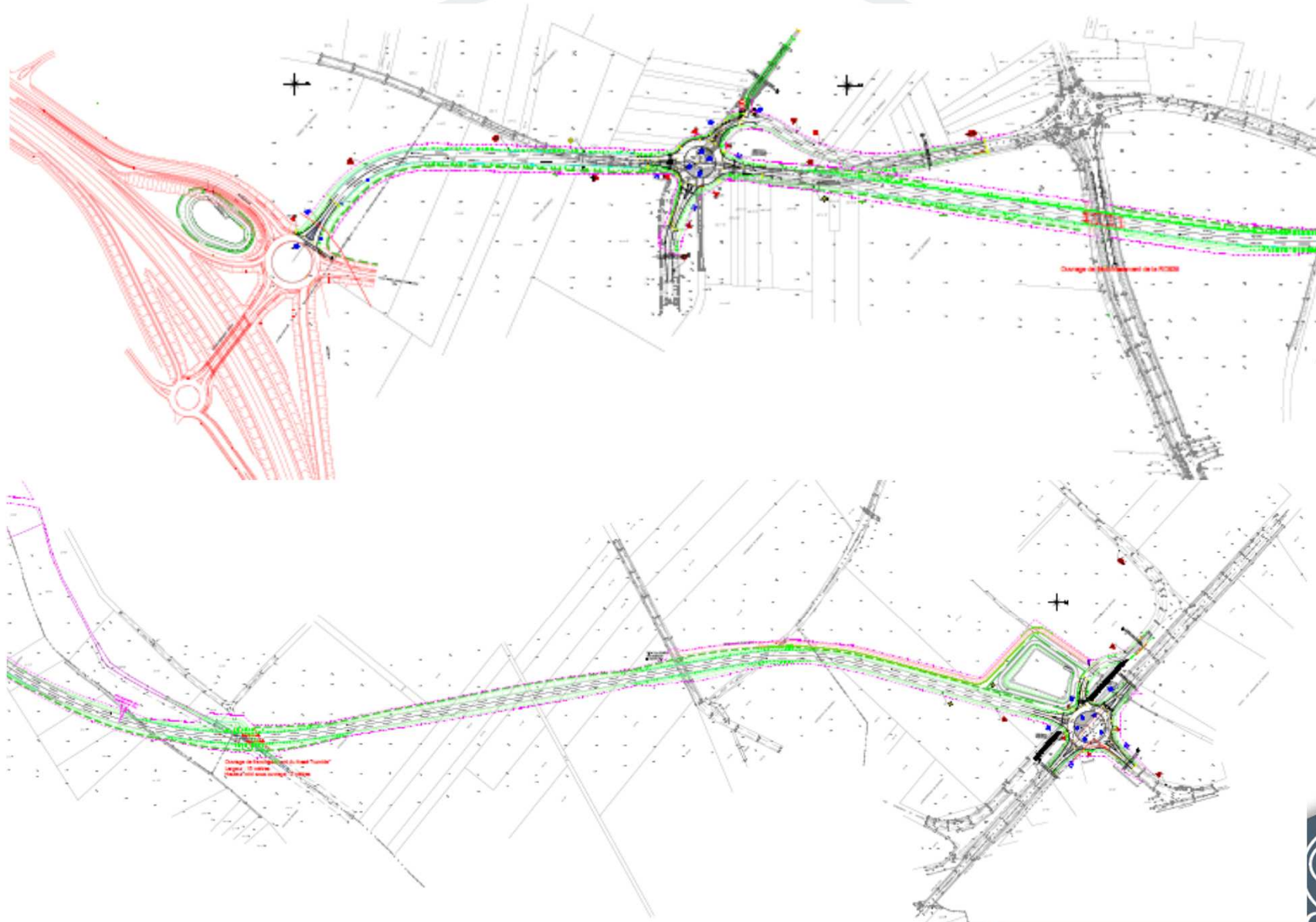
**Mise en service :** fin mai 2021

**Maitrise d'œuvre :** VERDI INGENIERIE

**Travaux :** de septembre 2019 à fin mai 2021

- TAC : GUINTOLI – COLAS
- OA : DEMATHIEU ET BARD
- Aménagements paysagers : ID VERDE (fin second semestre 2021)

# Grandes opérations routières en 2021



# Grandes opérations routières à venir

## RD 1016/201 – ECHANGEUR DE LA PIERRE BLANCHE À CREIL ET ST MAXIMIN (31 M€) :

**Arrêté de DUP :** 06 janvier 2016

**Mise en service :** 2027

**Maitre d'œuvre :** ERA

- Les études d'avant projet et de projet seront menées de 2020 à 2022

**Travaux réalisés :**

- giratoire RD 162/201/1016 et bretelle RD 201/1016

**Marchés travaux à venir à 3 ans :**

- Réalisation des OA, voirie et aménagements paysagers : travaux de 2023 à 2027



# Grandes opérations routières en 2021



# Grandes opérations routières à venir

## MISE À 2X2 VOIES DE LA RD 1330 À SENLIS (44 M€) :

**Arrêté de DUP :** 14 mars 2018

**Mise en service :** progressive

**Maitre d'œuvre :** EGIS (ouvrages faune) et interne (3 échangeurs et trace hors OA)

### **Marchés travaux à venir à 3 ans :**

- Travaux ouvrage faune et élargissements et/ou remplacement de 3 OA : consultation 2021
- Travaux échangeur Fleurines RD 1330/RD 1017 (consultation 2022)
- Travaux échangeur de Chamant RD 1330/ RD932A (consultation 2021)
- Travaux échangeur de Senlis RD 1330/RN324 (consultation 2024)

### **Autres marchés à lancer :**

- Moe pour les travaux d'ouvrage d'art de l'échangeur de Fleurines : consultation 2021

# Marchés d'opérations routières en 2021

## **RD 149 – RD 11 Aménagement de sécurité à LUCHY :**

**Nature :** aménagement d'un carrefour

**Dates travaux :** à planifier

**Procédure de consultation :** MAPA notifié à EUROVIA

## **RD 85 – CUTS :**

**Nature :** renforcement et calibrage d'une section de la RD85 à CUTS

**Dates travaux :** octobre- novembre 2021

**Procédure de consultation :** MAPA - consultation courant avril

## **Relance des marchés à bons de commande en 2021 :**

- de retraitement des chaussées : AOO ; marché de 2 ans
- d'aménagements et rénovation des chaussées à base d'enrobés tièdes et froids : AOO ; marché de 2 ans
- d'implantation nouvelles et remplacement des dispositifs de retenue : AOO ; marché de 4 ans
- de travaux de fourniture et pose de panneaux de signa verticale plastique : AOO ; marché de 4 ans
- de diagnostic des bassins existants : AOO ; marché de 4 ans
- des travaux de réhabilitations des bassins d'assainissement : AOO ; marché de 4 ans
- de signalisation horizontale : AOO ; marché de 1 an
- de travaux de revêtement des chaussées en matériaux bitumineux coulés à froid : AOO ; 2 marchés de 2 ans
- de travaux de revêtement des chaussées en ESU : AOO ; 2 marché de 2 ans – attribués à OISE TP et COLAS
- de travaux divers d'entretien (TDE) : AOO ; 5 marchés de 4 ans – attribués à MEDINGER et EIFFAGE

# Travaux d'ouvrages d'arts en 2021

## **RD 145 – SEMPIGNY - réhabilitation du bow-string béton**

**Moe :** ACOGEC

**Travaux :** Juin – Octobre 2021

**Procédure de consultation :** MAPA attribué – titulaire groupement AEVIA/ALTRAD/ARNOLD/PHV

## **RD 916 - FITZ-JAMES - démolition/reconstruction du pont en béton armé**

**Moe :** ACOGEC

**Etudes :** AVP et PRO 2020

**Travaux :** en 3 phases : 2020 (réseaux) ; juillet-août 2021 (fondations et appuis) ; mai à août 2022 (tablier et OA maçonné)

**Procédure de consultation :** MAPA travaux en cours– date limite de remise des offres le 23 mars

## **RD 200 - MONTATAIRE et RD 139 - BEAUVAIS confortement des murs en terre armée**

**Moe :** ACOGEC

**Travaux :** consultation début 2021

**Procédure de consultation :** MAPA travaux à venir

## **RD 200 RIVECOURT - démolition/reconstruction des 3 buses métalliques ARMCO**

**Moe :** ANTEA

**Travaux :** consultation 2021 – travaux été 2022

**Procédure de consultation :** MAPA travaux à venir

# Travaux d'ouvrages d'arts à venir

## **RD 15 - THOUROTTE - démolition/reconstruction du bow-string béton**

Moe : consultation à lancer en 2021

Travaux: 2023/2024

Procédure de consultation : MAPA à venir

## **RD 25 - CREPY EN VALOIS – Pont St Ladre - démolition/reconstruction de l'OA en béton armé**

Moe : ACOGEC

Travaux : en fonction des créneaux SNCF de coupures voies et caténares (travaux 2024/2026)

Procédure de consultation : MAPA à venir

## **RD 98 - LACROIX-SAINT-OUEN - réhabilitation du pont suspendu**

Moe : COGECI/SR

Travaux : 2022/2023

Procédure de consultation : AOO consultation à venir fin 2021/2022

## **RD 15 - LE PLESSIS-BRION - démolition/reconstruction du pont suspendu**

Moe : consultation à lancer 2021

Travaux: 2024/2025

Procédure de consultation : MAPA travaux à venir

## **RD 200 – MONTATAIRE - Remplacement des appareils d'appuis**

Moe : consultation à lancer 2021

Travaux: 2024/2025 par tablier

Procédure de consultation : MAPA travaux à venir

# Travaux d'ouvrages d'arts à venir

## **RD 547 – RETHONDES - démolition/reconstruction du VIPP**

**Moe :** consultation à lancer 2021

**Travaux:** fin 2022/2023

**Procédure de consultation :** MAPA travaux à venir

## **RD 64 – PONT LEVEQUE - réhabilitation du pont métallique**

**Moe :** consultation à lancer 2022

**Travaux:** fin 2023/2024

**Procédure de consultation :** MAPA travaux à venir

## **RD 932 à NOYON - réhabilitation du VIPP**

**Moe :** consultation à lancer 2021/2022

**Travaux:** fin 2024/2025

**Procédure de consultation :** MAPA travaux à venir

## **RD 934 à PORQUERICOURT - réhabilitation du VIPP**

**Moe :** consultation à lancer 2021/2022

**Travaux:** fin 2026

**Procédure de consultation :** MAPA travaux à venir

## **Relance des marchés à bons de commande en 2021 :**

- investigations complémentaires sur OA : AOO ; marché de 4 ans (consultation lancée en 2021)
- prestations de déboisage et débroussaillage : AOO ; marché de 4 ans (consultation lancée en 2021)

# Les Attentes du Département

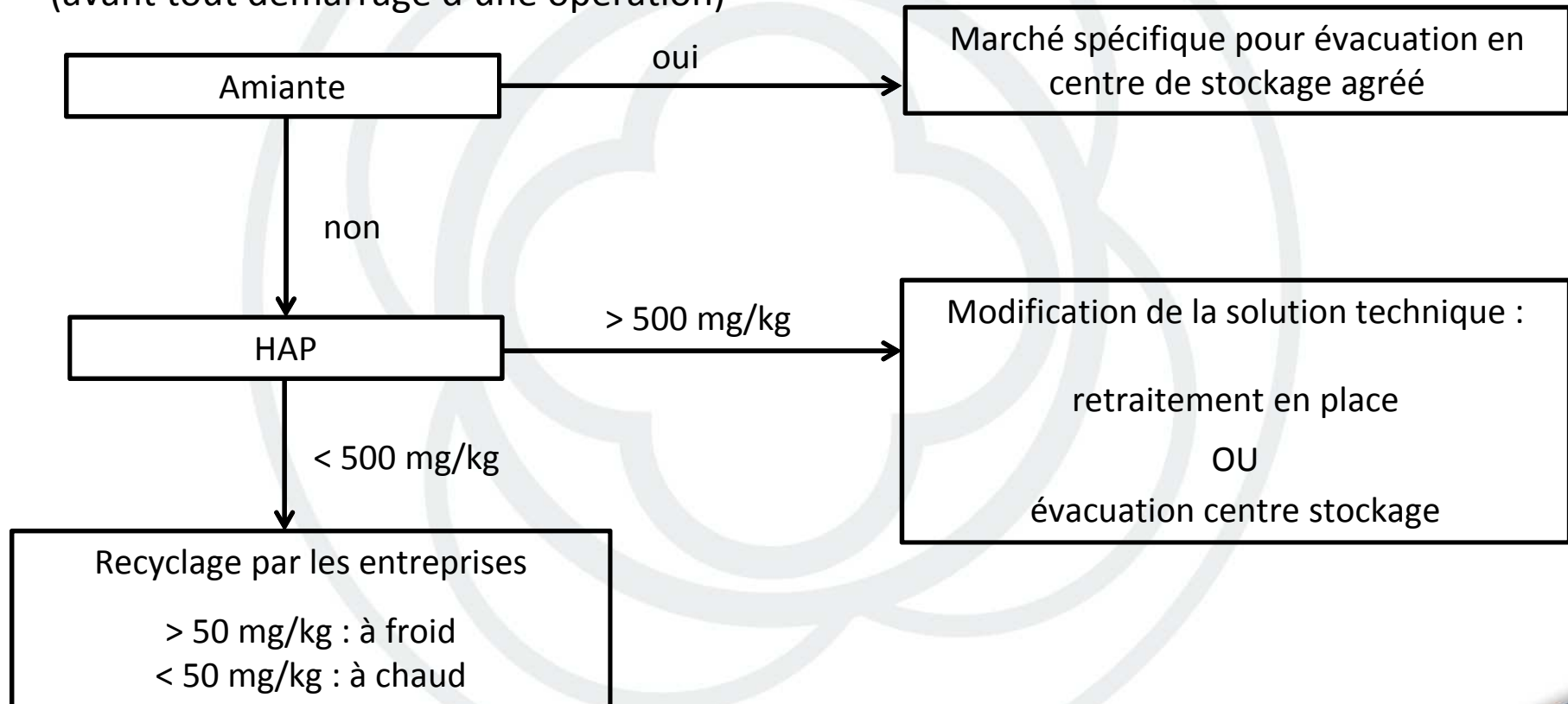
# L'innovation

- Développer et à la fiabiliser les techniques des MBCF (Matériaux Bitumineux Coulés à Froid) et les techniques des enduits superficiels d'usure (ESU)
- Développer l'utilisation des graves émulsions et enrobés tièdes et froids
- Développer le retraitement en place (hydraulique et hydrocarboné)
- Proposer l'expérimentation de nouveaux matériaux et de nouvelles techniques



# Amiante et HAP : une approche partenariale

Caractérisation des enrobés par prélèvement  
(avant tout démarrage d'une opération)



# La nouvelle norme amiante

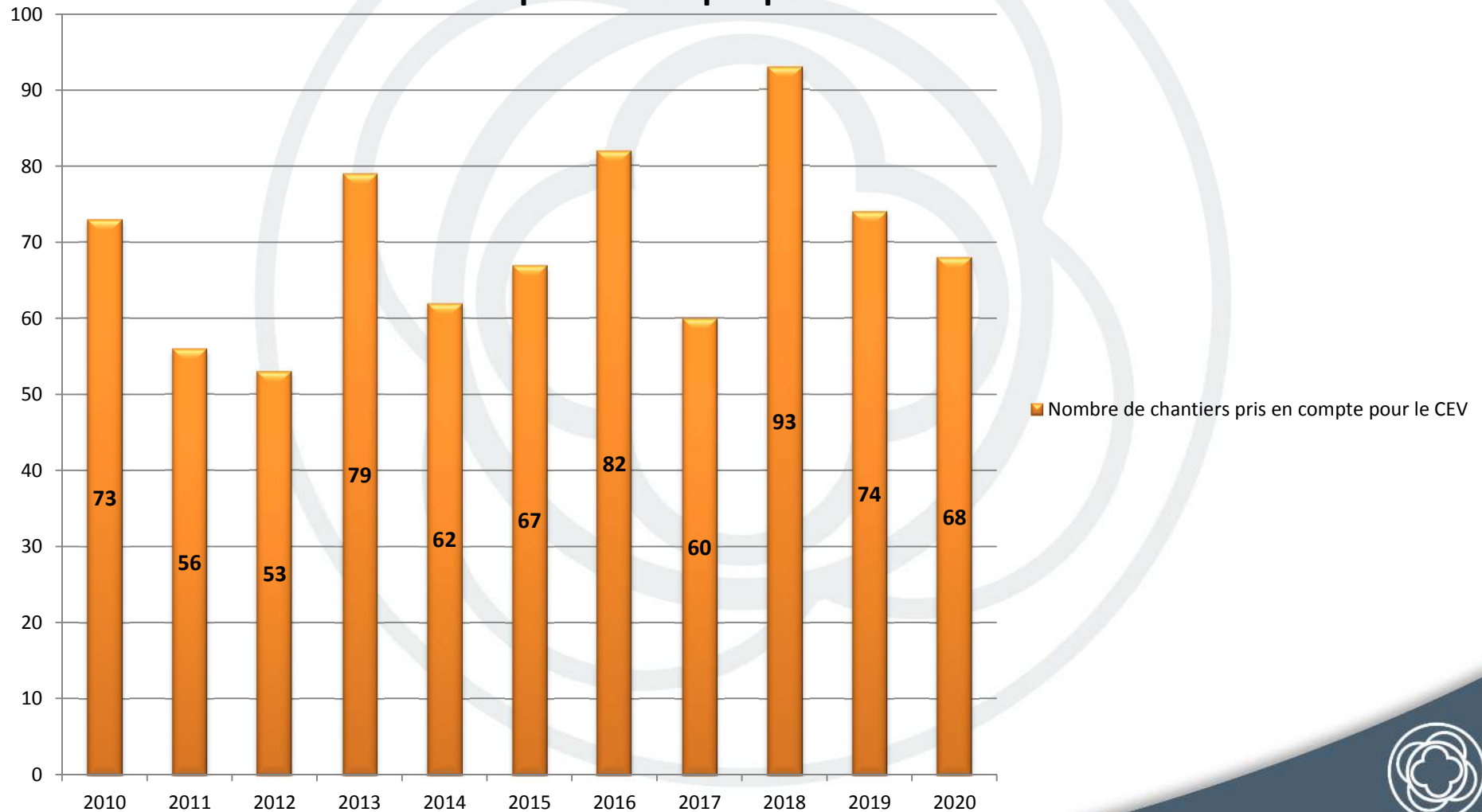
- un vaste chantier réglementaire et normatif engagé en 2016 et qui approche de son terme en 2021
- la norme NF X 46-102 : Repérage des matériaux et produits contenant de l'amiante dans les ouvrages de génie civil, infrastructures de transport et réseaux divers a été publiée le 14 novembre 2020 :
  - l'arrêté d'application n'est pas encore entré en vigueur
  - la norme NF X 46-102 n'est donc pas obligatoire pour le moment
- la norme NF P94-001 : Repérage d'amiante environnemental avant travaux dans les sols et roches en place,
  - publication suspendue suite à une décision du Comité d'orientation Stratégique Construction et Urbanisme
  - opposition de la FFB à l'homologation et à la publication de cette norme
- l'obligation de repérage avant travaux de l'amiante demeure exigée sur la base des principes généraux de prévention (article R. 4412-97 du code du travail dans sa version issue du décret du 4 mai 2012),

# Une convention d'engagement volontaire respectée

- signée le 16 mai 2010
- Les actions du Département déjà menées :
  - utilisation autorisée de matériaux recyclés du bâtiment
  - usage favorisé d'agrégats d'enrobés recyclés sans limite de taux (hors roulement)
  - dossiers environnementaux joints aux DCE
  - critère environnemental intégré aux consultations de marché de travaux
  - écologue mandaté par le Département pour contrôler les prescriptions
  - mise en œuvre encouragée des enrobés tièdes, graves émulsions et MBCF
  - variantes systématiquement autorisées lors des consultations
  - bilan environnemental réalisé à la fin de chaque chantier (68 en 2020)
  - heures d'insertion exigées sur chaque chantier

# Une convention d'engagement volontaire respectée

## Nombre de chantiers pris en compte pour le CEV



# Un nouveau Pacte d'Engagement Volontaire à mettre en place

- Le 20 janvier 2021, signature du pacte d'engagement des acteurs des infrastructures de mobilité en présence du ministre
  - Porter une vision commune de l'avenir des infrastructures de mobilité
  - Apporter des réponses, concrètes et soutenables pour les gestionnaires, aux enjeux posés par les transitions que connaît notre société, autour de 3 axes majeurs :
    - Des infrastructures inscrites dans les transitions climatiques et écologiques
    - Des infrastructures inscrites dans la transition numérique
    - Des infrastructures conçues et gérées à l'écoute des citoyens
  
- Pacte à décliner pour le Département de l'Oise

# La sécurité sur les chantiers

- Demande de plus en plus fréquente des entreprises, et dernièrement de la fédération des TP, de réaliser les chantiers sous coupure totale de la circulation
  - Sécurité renforcée pour les personnels et les usagers
  - Qualité des prestations améliorée
  - Délais réduits
- Action n°9 du nouveau pacte d'engagement volontaire
  - Tendre vers le 0 accident sur les chantiers
  - Réduire le nombre de chantiers sous circulation
- Le Département s'engage à :
  - Favoriser les chantiers sous déviation
    - En 2020 : 43 chantiers sous déviation , 9 chantiers sous alternat , 13 mixtes alternat et déviation
  - Respecter le guide du SETRA – signalisation temporaire – vol 4 traitant des alternats dans le cas contraire (déviation trop longue, report de trafic trop important sur des routes non adaptées....)
    - voie bidirectionnelle : alternat si 2.50 m mini pour VL et 2.80 m mini pour les PL
    - 2x2 voies : voie circulée de 2.80 m mini pour les VL et 3.20m mini pour les PL
    - Travaux de nuits
    - Travaux en période creuse de trafic ...



Merci pour votre attention

