

**Société
du Grand
Paris**

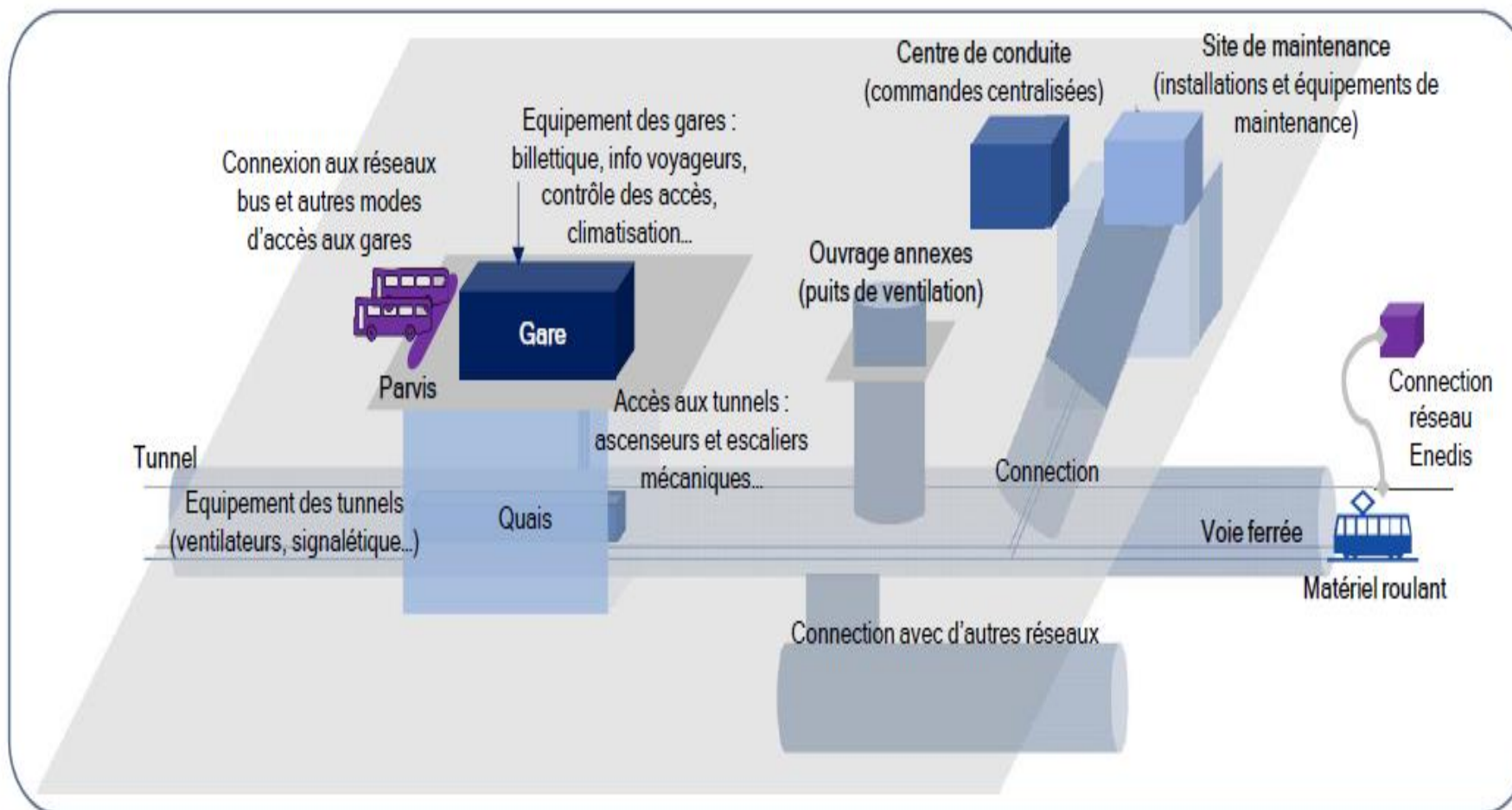


Direction Marchés et
Pilotage Contractuel (MPC)
Direction des Achats

Perspectives marchés de la Société du Grand Paris

23 Mars 2021

Les différents marchés pour réaliser le Grand Paris Express



Les gares du Grand Paris Express

Pont de Bondy



Les gares du Grand Paris Express

Saint-Maur Créteil



Les gares du Grand Paris Express

Saint-Denis Pleyel



Les gares du Grand Paris Express

Noisy-Champs

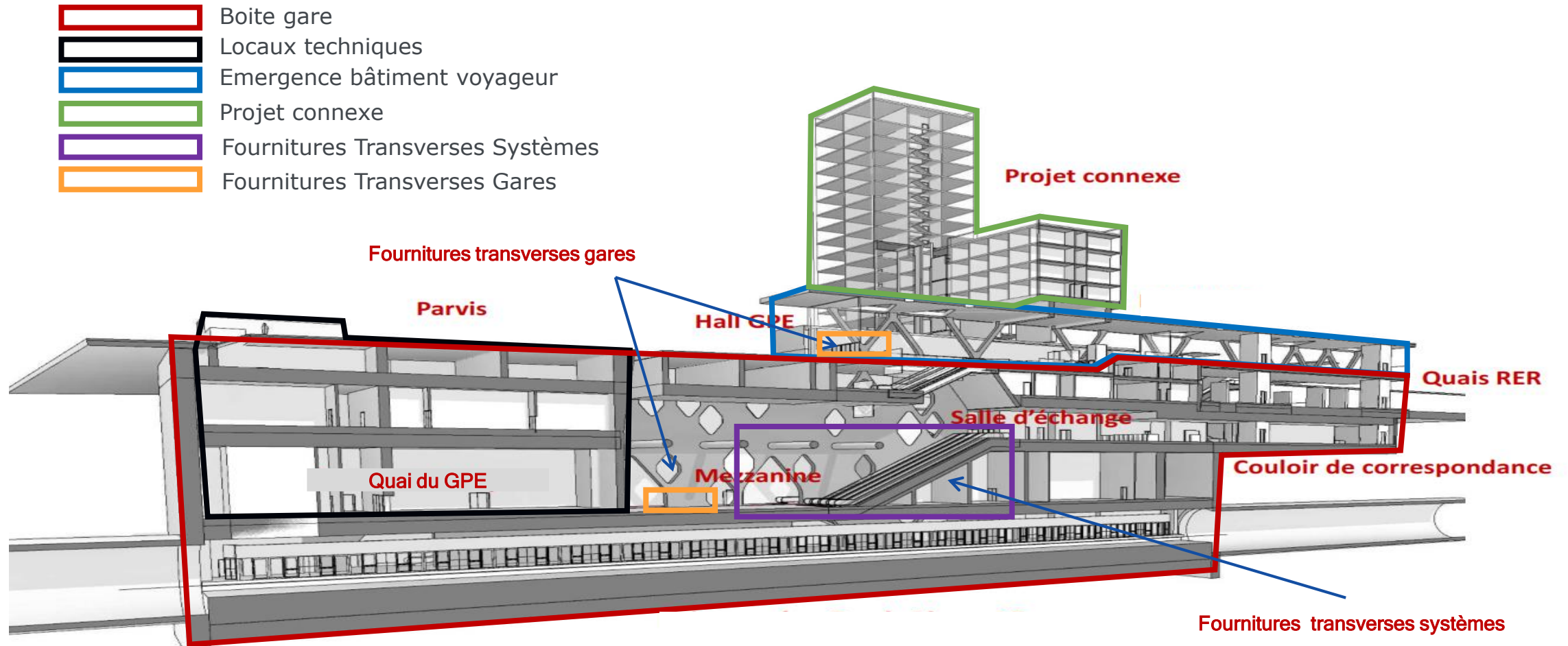


Marchés de Travaux TCE

Grand Paris Express

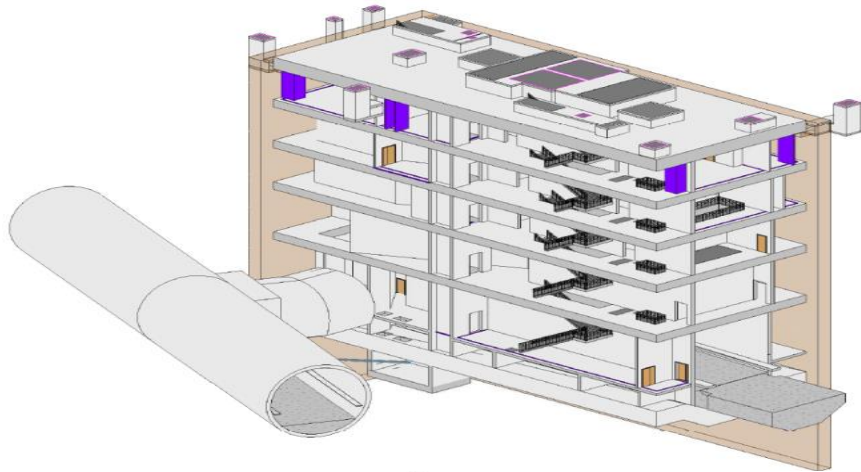
Que regroupe la famille Aménagement ?

Schéma de principe des composantes d'une gare du GPE : Aménagement des gares

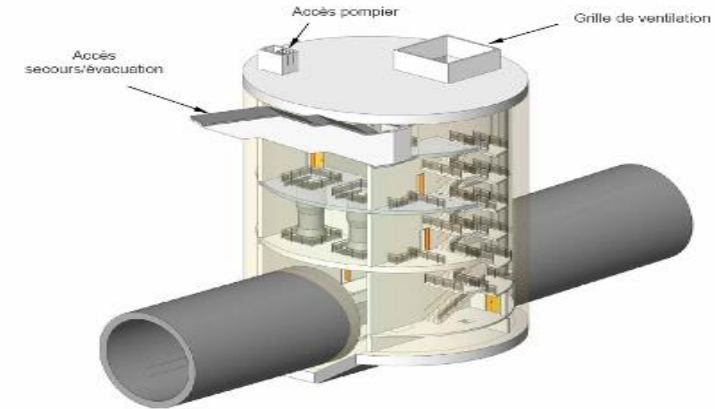
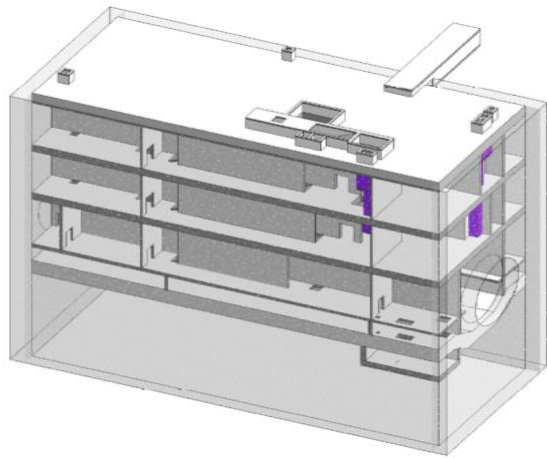


Que regroupe la famille Aménagement ?

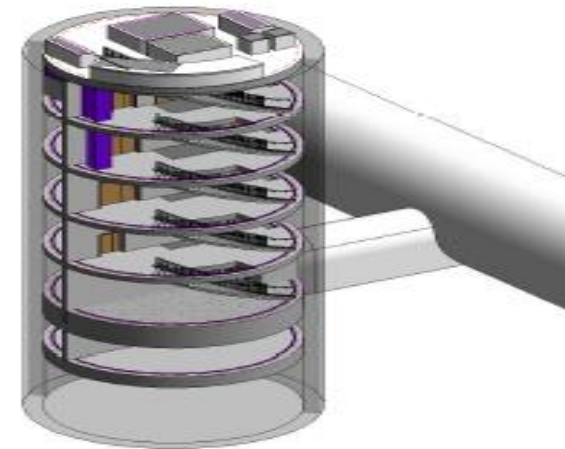
Aménagement des ouvrages annexes



**Exemple de puits rectangulaire centré [0101P]
(entrée de tunnelier)**



**Exemple de puits circulaire centré [0504P]
(approvisionnement voussoirs, sortie de tunnelier)**



Exemple de puits circulaire déporté [0502P]

Que regroupe la famille Aménagement ?

Les différents corps d'état composant l'aménagement des ouvrages

- Gros-œuvre - Structure béton des émergences, maçonneries intérieures
- Etanchéité / Couverture / Bardage / Charpente / Clos-Couvert (CC)
- Vitreries et serrureries - gardes corps, parois vitrées, gaines d'ascenseurs
- Métallerie - escaliers, échelles, garde-corps, portes, grilles
- Revêtements sols, murs, faux plafonds
- Menuiseries intérieures, mobilier, signalétique
- Peinture sols, murs
- Courants forts (CFO) - distribution à partir des TGBT, éclairage normal et de sécurité
- Courants faibles (CFA) - (seulement pose, fourniture par marchés tiers) billettique, contrôle d'accès et anti-intrusion, vidéosurveillance, sonorisation et information voyageurs, téléphonie et interphonie
- Plomberie (PLB) - protection incendie
- Chauffage/ ventilation/ climatisation (CVC), désenfumage gare
- Charpente métallique
- Façades vitrées

GO / GC + CEA + CC

CET (CFO + CFA + CVC + PLB)

Métallerie Vitrerie

Planning des travaux TCE

La Voirie et Réseaux Divers et les Aménagements Paysagers (VRD & AP)

3 marchés de VRD sur les lignes 15S

➤ **2^{ème} Semestre 2021**

2 marchés d'Espaces Verts sur la ligne 16 (tronçon 1)

➤ **2^{ème} Semestre 2021**

Planning des travaux TCE

L'Aménagement de gares

Publication en ligne pour la gare de Saint-Maur
Créteil en TCE (Ligne 15 Sud)

➤ Date limite de remise de candidature → 22 Avril

Gare de Chelles et ses ouvrages annexes (Ligne
16) *(allotissement en cours de définition)*

➤ AAPC à l'horizon 2022

Gares souterraines OUEST entre Saint-Quentin
Est (Incluse) et Versailles Chantiers (Incluse)
(Ligne 18) *(allotissement en cours de définition)*

➤ AAPC à l'horizon 2022

Lot 3C (Génie Civil) sur la ligne 18
(Mise au sol/Terrassement - TC/TO)

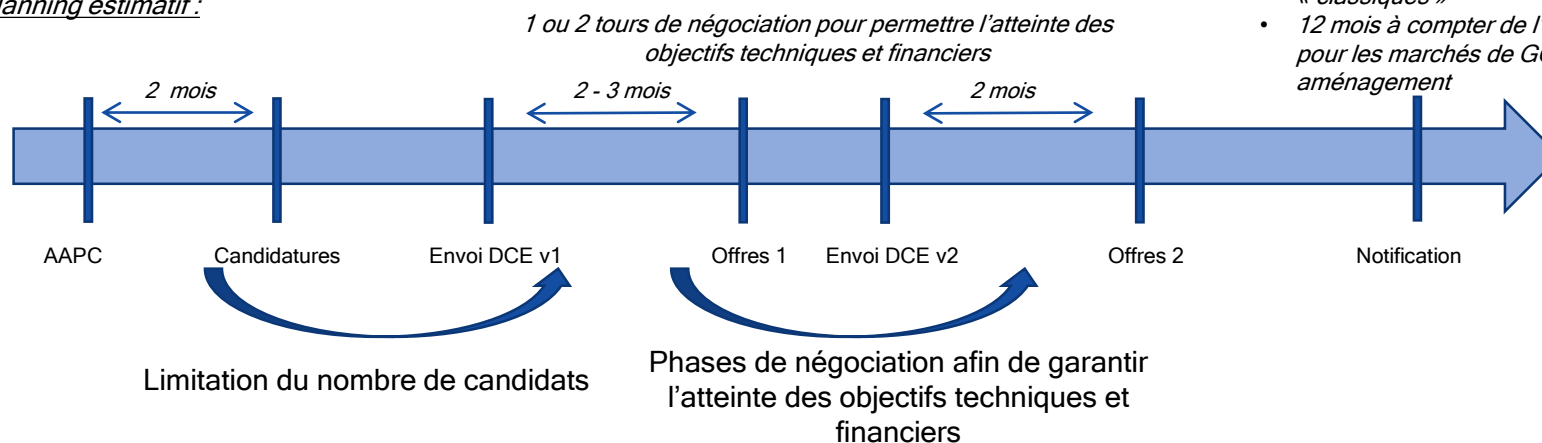
➤ AAPC en Septembre 2021

Cadre général et organisation des consultations

Cadre des réponses aux marchés publics

Procédure négociée avec mise en concurrence préalable

Planning estimatif :

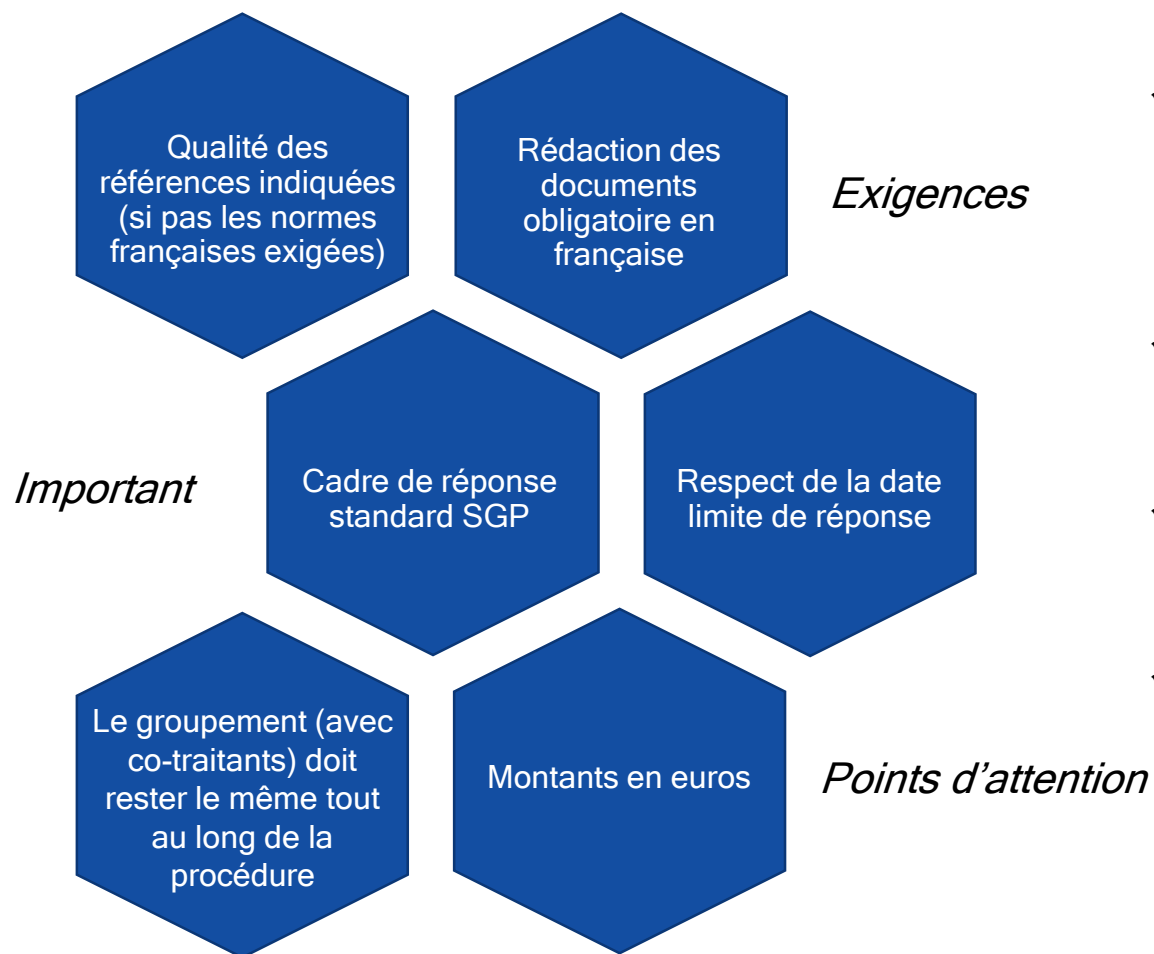


Délai adapté selon la complexité des marchés:

- 5 - 7 mois pour les marchés « classiques »
- 12 mois à compter de l'envoi du DCE pour les marchés de GC, systèmes et aménagement

Les critères de qualification	
Candidatures - AAPC	Offres - DCE
<ul style="list-style-type: none"> • CA / Bilans • Compétences obligatoires attendues / certificats de qualifications professionnelles • Références • Eléments relatifs aux effectifs et outillages • Note de synthèse 	<ul style="list-style-type: none"> • Technique • Prix <p>(la pondération est annoncée dès la phase de candidature)</p>

Cadre des réponses aux marchés publics



- ✓ Conformes au décret n°2016-360 du 25 mars 2016 (si AAPC publié avec le 1er avril 2019) et au code de la commande publique (si AAPC publié après le 1er avril 2019)
- ✓ Prise en compte du décret n°2014-1097 du 26/09/2014 - programme de simplification en faveur des entreprises
- ✓ CCAG Travaux / Fournitures Industrielles avec des précisions et/ou dérogations
- ✓ Groupement :
 - Pas de forme imposée
 - Si groupement conjoint : Mandataire solidaire
 - Incompatibilité MOE/BE sur un même périmètre

ORGANISATION DES CONSULTATIONS : une approche optimisée par type de prestations

Phase Offres :

- ❖ Des DCE standardisés par typologie d'achats
- ❖ Structure du mémoire technique + mémoire financier identique et limité en nombre de pages
- ❖ Des dossiers d'offres :
 - ✓ Ouvert aux **variantes**
 - ✓ Ouvert aux **axes de progrès**
 - ✓ Ouvert à **l'innovation**
 - ✓ Respectueux des **engagements RSE** : Insertion - PME - travail dissimulé - Sécurité

Cadre général des consultations

Où trouver l'information relative aux marchés ?

- ✓ Dans la mesure du possible et avant publication des AAPC :
 - ✓ Sourcing des entreprises françaises et étrangères
 - ✓ Avis de pré-information

- ✓ Supports de publication :
 - JOUE/ BOAMP
 - **PLACE (Plateforme des Achats de l'état)**
 - Le site de la SGP: www.societedugrandparis.fr/marches-public

- ✓ Point d'entrée : Direction Industrie et Achats

Société du Grand Paris



Patricia EUVÉ

Cheffe de pôle QCPSA (Activités transverses)

patricia.euve@societedugrandparis.fr

Sophie MENDY

Responsable Achats Famille TCE

sophie.mendy@societedugrandparis.fr

Enzo PIANFETTI

Chargé de sourcing

enzo.pianfetti@societedugrandparis.fr

Merci de votre attention